

民家@desk

HiL #03

Designed by
大和建設株式会社



民家@desk

HiL #03

2021年、日本の「住む」・「働く」の新基準

ご家族それぞれの「住む」・「働く」に応じた家を企画住宅でも叶えたい—
規格住宅で納まらないそんなコアなご家族にコアな家をお届けいたします。

家は家族のコミュニケーションの場です。

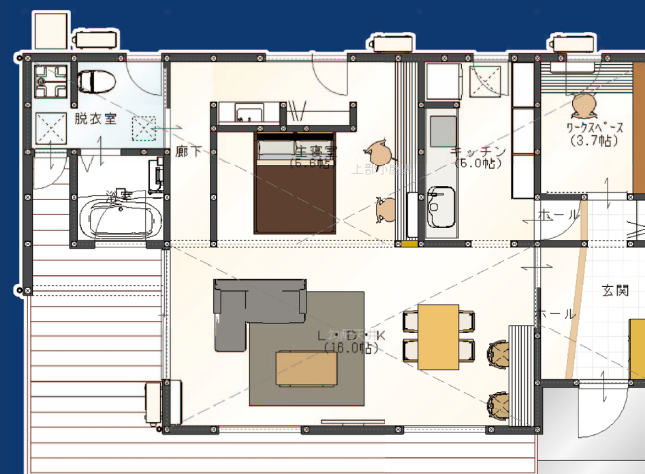
ミニマムな土地に間仕切りのないひとつながりの大空間の

生活スペースを設置。

ワークデスクだけを独立させて、

在宅ワークという「住む」・「働く」を両立する

職住一体の新しい生活スタイルを実現します。



03-S-6740

間口：6.7間

×

奥行：4.0間

1階床面積 76.84㎡ (23.24坪)

延床面積 76.84㎡ (23.24坪)

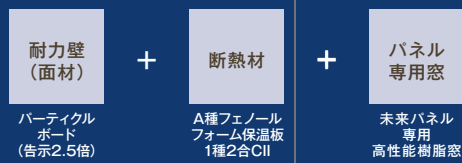
建築面積 79.91㎡ (24.17坪)



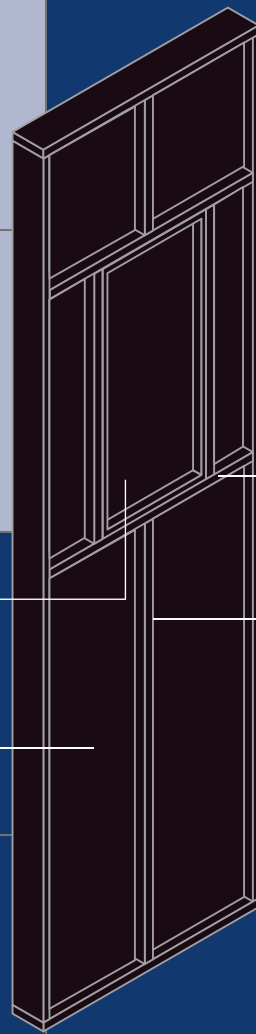
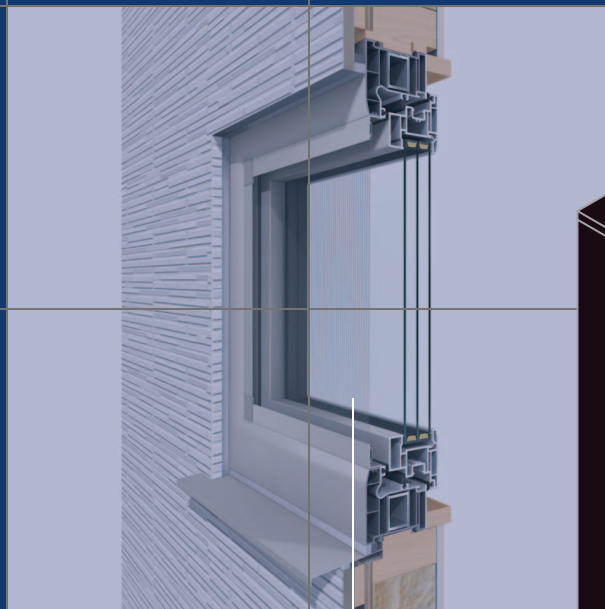
未来パネルが実現する性能値



未来パネルは
 パネル(面材+断熱材) + 窓 を一つにした
 次世代型の複合パネルユニット



パーティクルボード (告示2.5倍) + A種フェノールフォーム保温板 1種2合CII + 未来パネル専用高性能樹脂窓



未来パネル専用窓

断熱材 t66

HiLの住宅商品を支える高性能「未来パネル」



横枠材

縦枠材

構造用パーティクルボード ※図の裏面

断熱 国内トップレベルの断熱性能HEAT20 G2 [6地域] U_A値※0.46

断熱性能の高い家で「快適に」「健康的に」「経済的に」暮らせます。

※外皮平均熱貫流率、国が定める住宅の断熱性能の指標、[w/(m²・K)]

冬、部屋と部屋の温度差が少なく、廊下やトイレなど暖房がないところも快適な空間になるほか、結露・カビ・ダニを減らすことができ、ぜんそくやアトピー性皮膚炎の改善率が高くなるといわれています。もちろん、冷暖房費が大幅に節約できます。など、多くのメリットがあります。

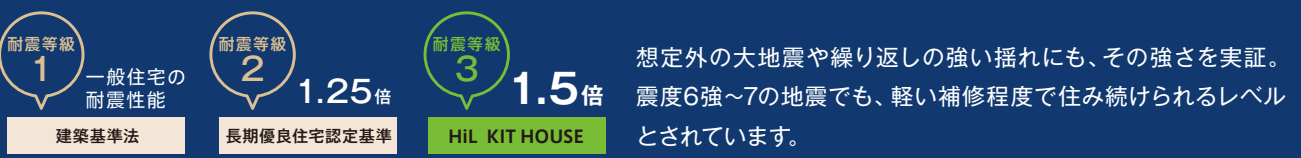


HEAT20は、地球温暖化とエネルギー問題対策のために発足した「2020年を見据えた住宅の高断熱化技術開発委員会」の呼称です。室温というわかりやすい指標を用いてエネルギー性能やコストとのバランスのなかで基準を示しています。

HEAT20のG2レベル(6地域)とは、冬期においても室温13度を下回らず、室内温熱環境を快適にすることができます。

耐震 消防署や警察署等の防災拠点となる建物の耐震性、許容応力度計算による耐震等級3※を標準装備しています。

※積雪地を除く。設計積雪100cm以下(積雪単位荷重20N/cm²)、地震地域係数Z=1.0。



利便 ツーアクション窓+着脱自在の網戸で使いやすさもプラス

標準装備 未来パネル専用高性能トリプルガラス樹脂窓

窓は、暮らしに便利なツーアクション窓。ガラスは、高断熱性を実現するトリプルガラス。さらに、網戸は着脱可能なので、お客様のお手入れもカンタン。窓からの眺める景色もひと味違います。



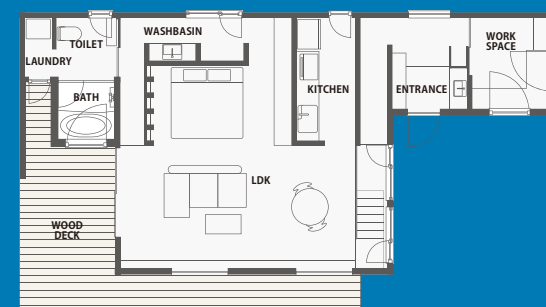
スペック表

		03-S-6540
基礎		ベタ基礎 GL+400mm
主要構造材		在来軸組金物工法+集成材
耐力壁		外壁:構造用パーティクルボード t9 内壁:チヨダ耐力ボード t12.5
床下地		針葉樹構造用合板24mm
断熱材	屋根	吹付硬質ウレタンフォームA種3 240mm
	天井	—
	壁	ネオマフォーム 66mm
	床	ネオマフォーム 90mm
屋根		GLカラー鋼板縦ハゼ葺き
外壁		サイディング・ガルバリウム鋼板
外部建具	玄関ドア	YKK AP ヴェナート D30 (D2)
	窓	HiL未来パネル専用樹脂窓
	ガラス	日射遮蔽型:三層 argon ダブル Low-E、日射取得型:複層argon Low-E
	内部仕上	PB下地+クロスSP級仕上
	壁	PB下地+クロスSP級仕上
	床	無垢フロア t15
エアコン		床下:ノクリアV5.6kW 小屋裏:ノクリアX4.0kW
システムバス		LIXIL [AX] 1616
システムキッチン		LIXIL [ES] I型2400 or I型2550 IHヒーター
洗面化粧台		LIXIL [MV] W750 三面鏡
衛生機器		LIXIL [ペーシア] (フチレス) タンクレスNJ
給湯器		エコキュート フルオート370L

HiL #03 モデルハウス

真鶴の家

HiLの住宅商品の性能を実感してください



真鶴町の海辺の抜群のロケーションに、コロナ禍で見えてきた、職住一体・衛生強化、そしてHiLの取り組みの一つでもある職人不足解消、さらに近年注目されるスマートホーム化、郊外居住などを加味したモデルハウスが完成しました。

ただいま、絶賛公開中。

見学をご希望の方は、下記までお問い合わせください。

ワールドハウジングクラブ株式会社 HiL事務局 TEL 03-5542-0180

または、右記のQRコードから、申し込みフォームに入力の上お申し込みください。

